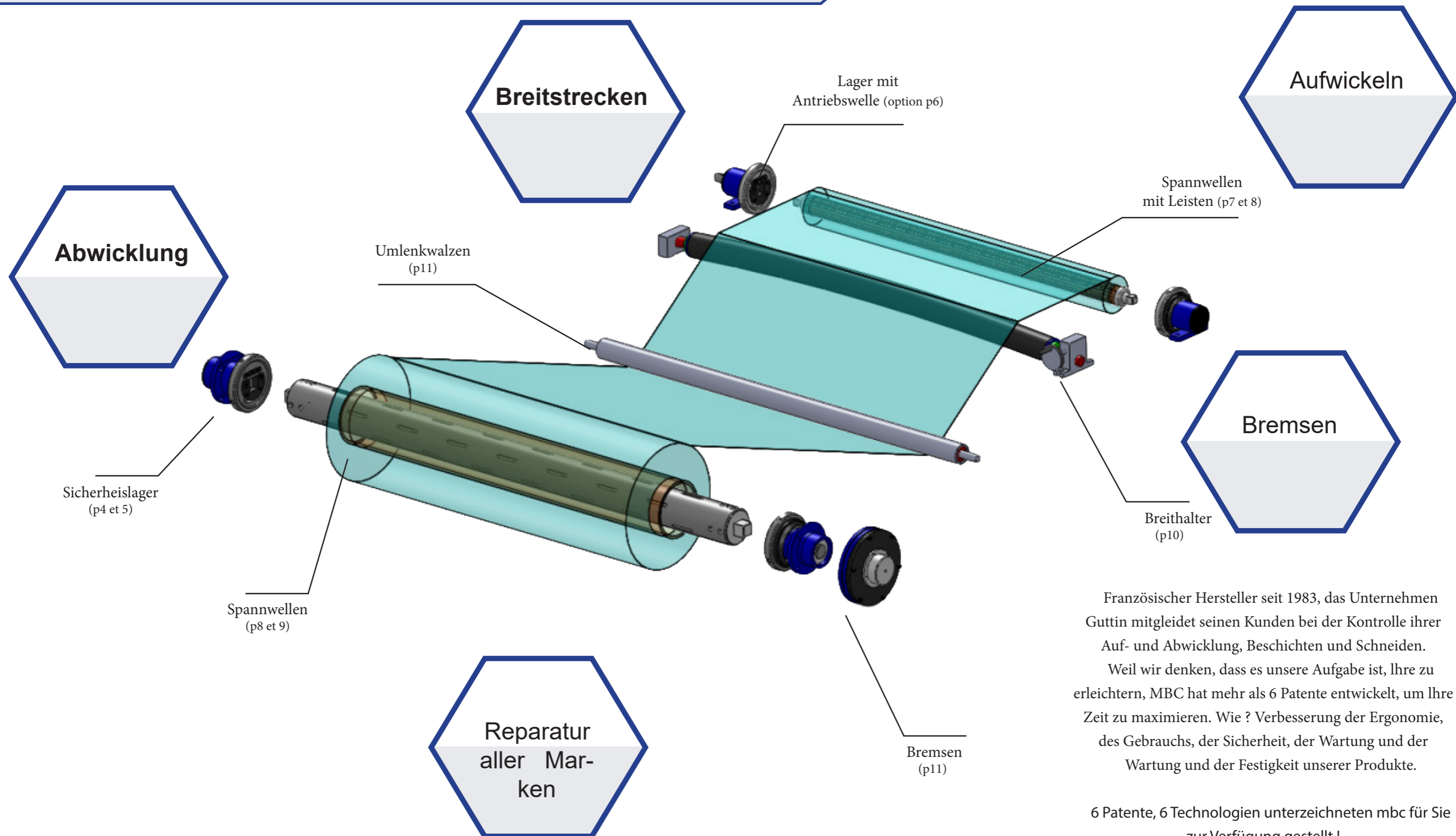


## MASCHINENKOMPONENTEN ZUM AUF - UND ABWICKELN

Französischer Hersteller von Spannwellen - Sicherheitslagern - Bremsen- Breitstreckwalzen



MECANISME  
BLOCAGE  
CONTROLE



Französischer Hersteller seit 1983, das Unternehmen Guttin mitgliedert seinen Kunden bei der Kontrolle ihrer Auf- und Abwicklung, Beschichten und Schneiden. Weil wir denken, dass es unsere Aufgabe ist, Ihre zu erleichtern, MBC hat mehr als 6 Patente entwickelt, um Ihre Zeit zu maximieren. Wie ? Verbesserung der Ergonomie, des Gebrauchs, der Sicherheit, der Wartung und der Festigkeit unserer Produkte.

6 Patente, 6 Technologien unterzeichneten mbc für Sie zur Verfügung gestellt !

## Vorteilen



Made in France

Klapplager 100% Stahl Lassen sich anstelle und Ort aller vorhandenen Lager montieren : Ersatz Maßanfertigung Reparatur Lager mit möglichen Optionen, die sich seit 1983 bewährt haben.

Sicherheit

Lager mit automatischem Verchluss bei Beginn der Umdrehung, falls das Schließen vom Benutzer vergessen wurde Lager, die vor kleinen alltäglichen Unfällen schützen Lager mit mehreren Sicherheitsoptionen und unterschiedlicher Verriegelung (S.6)



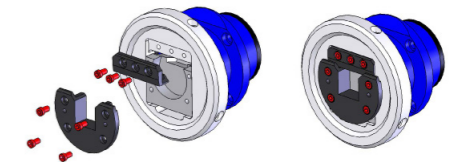
Die Sicherheitslager MBC wurden geschaffen, um alle Ihr Auf- und Abwickelaufgaben zu realisieren. Ihr automatisches Schließsystem schützt Sie vor jedem Unfall. Ihre Sicherheit ist für uns das Wichtigste! Entdecken Sie alle unsere Konzepte und finden Sie die am besten geeignete Lösung für Ihre Installation.

## Patent MBC



Erleichterte Wartung

Lager, die Ihre Wartungszeit optimieren Sparen sie 15 min. Zeit beim Tausch Ikrer Verschleißteile 7 Schrauben und Austausch nur von vorne.

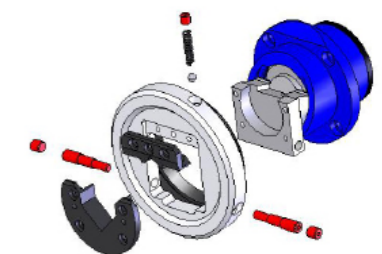


PALIER A PIECES D'USURE  
Montage des pieces d'usure par la face avant avec feuillure d'entraînement sur le volant



Erleichterte Wartung

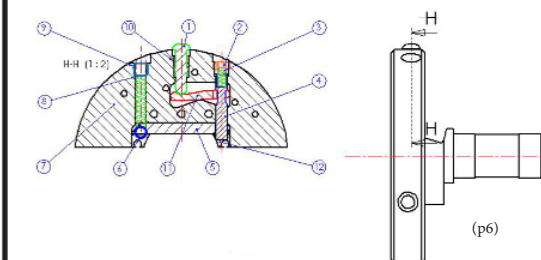
Die Demontage der Handradachsen und der Blockierkugel sind ein kinderspiel.



PALIER A PIECES D'USURE  
Detail axes d'articulation et verrouillage du volant

## Auslegung

Auslegung des Verriegelungssystems mit weniger zerbrechlichem Druckknopf, besser sichernd, ergonomischer.



Modell	Rollengewicht	Drehmoment	Vierkant
14 – 20	150 kg	40 Nm	14 à 20 mm
18 – 25	400 kg	120 Nm	18 à 25 mm
20 – 30	800 kg	185 Nm	20 à 30 mm
30 – 40	1600 kg	350 Nm	30 à 40 mm
40 – 50	2850 kg	1 100 Nm	40 à 50 mm
50 – 80	7200 kg	2 350 Nm	50 à 80 mm
80 – 120	11 500 kg	9 000 Nm	80 à 120 mm
120 – 180	22 000 kg	20 000 Nm	120 à 180 mm
180 – 230	60 000 kg	40 000 Nm	180 à 230 mm

## Verfügbare Produkte

### Manuelle Lager

- Lager mit klappbarem Handrad
- Lager mit schiebbarem Handrad
- Schiebelager, Weg 50 mm oder 100 mm

### Pneumatische Lager

- Pneumatische Lager einfach oder doppelt wirkend
- Selbstzentrierende pneumatische Multifunktionslager

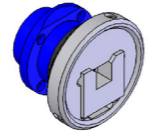
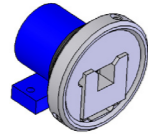


## Auswahl der Optionen:

Wählen Sie die Befestigungsart:



Mit Füßen  
(série 150)



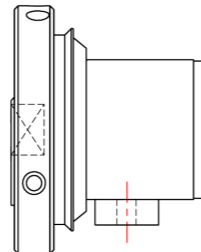
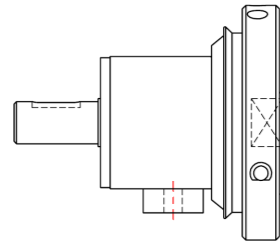
Mit Flansch  
(série 250)



Wählen Sie Ihre Ausgangswelle (f. Motor oder Bremssystem) :



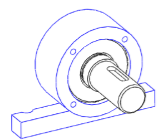
Lager mit Ausgangswelle SFE/G



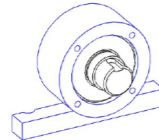
Lager ohne Ausgangswelle SFE



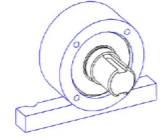
Falls mit Ausgangswelle, wählen Sie den passenden Typ:



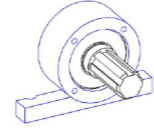
STD



MD



BD



AC

Wählen Sie Ihre Geometrie :

Ohne Ersatz Teile



Type A

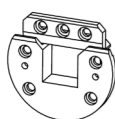


Type E

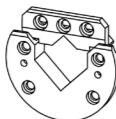


Type B

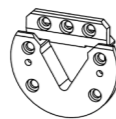
Mit Ersatz Teile



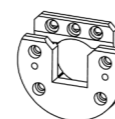
Type APU



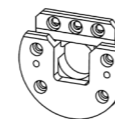
Type EPU



Type BPU

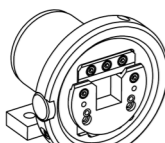


Type AVPU

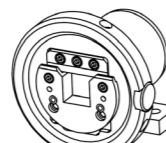


Type AWPU

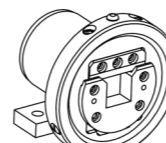
Wählen Sie Ihre Verriegelung gegen unbeabsichtigtes Öffnen :



Type 1 Rändelrad links



Type 1 Rändelrad rechts

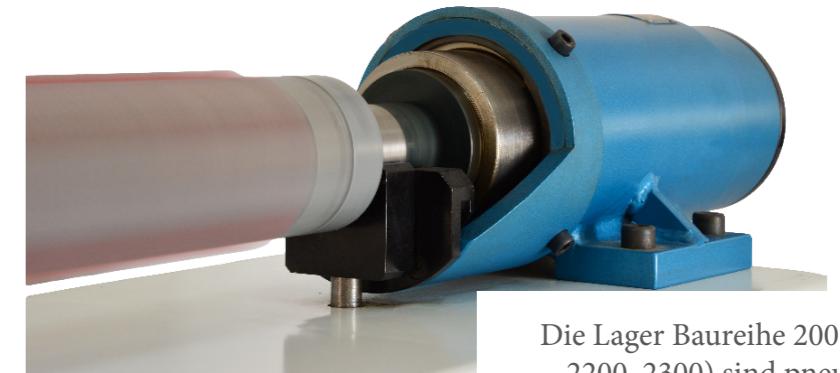


Type 2 Druckknopf

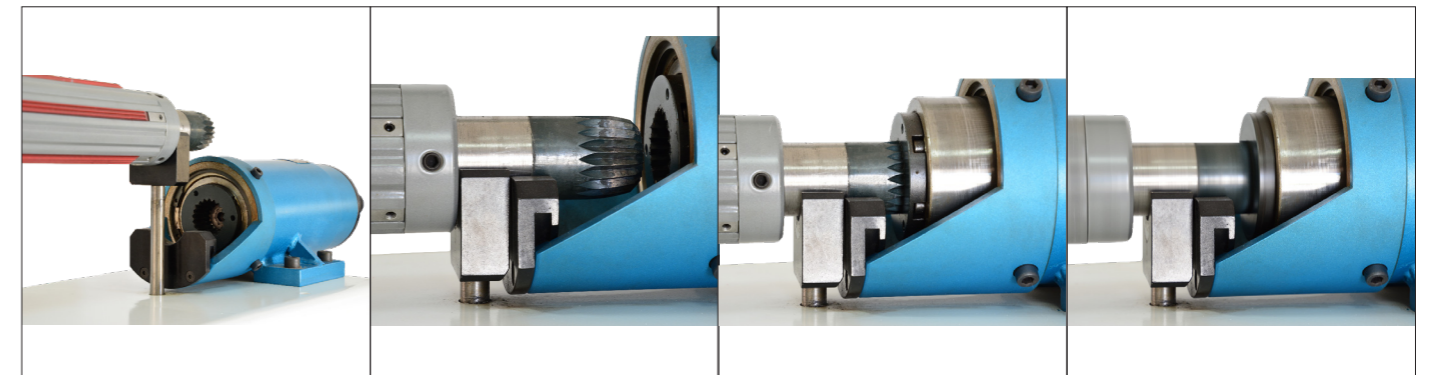
## Patent MBC : Lager Baureihe série 2000

### Vorteile

- Hohe Drehzahlen
- Keine Vibration
- Selbstzentrieren der Welle
- Viele Funktionen



Die Lager Baureihe 200 (2100, 2200, 2300) sind pneumatische Lager die Handhabung und Leistung vereinfachen.



Schritt 1

Legen Sie Ihre Welle auf den Wellenträger

Schritt 2

Betätigen Sie Ihr Pneumatiksystem

Schritt 3

Dank ihrem konisch verzahnten Ende erfasst das Lager Baureihe 2000 Ihre Welle und zentriert sie automatisch. Ihre doppelte Konus erleichtert das Einrasten und beschädigt nicht die Verzahnung

Schritt 4

In Umdrehung gesetzerhalten Sie einen Betrieb ohne Vibration, der Ihnen hilft bei sehr hohen Geschwindigkeiten sicher zu arbeiten.

Optionen :

Glatter Wellenträger



Spannköpfe mit Spannschalen



Wellenträger mit Traglagern



Spannköpfe mit Spannbacken



## Vorteilen



Hergestellt in Frankreich  
Seit 1983  
Konstruktionsbüro  
Reparatur - Maßfertigung



Leichtheit: MBC Guttin  
denkt an Ihre  
Anwender  
Entwicklung von  
hochfestem aluminium  
+35% Belastung -40%  
Durchbiegung gegenüber  
einer Standard Alu-Welle

Wählen Sie Ihr Material:  
Aluminium - Stahl,  
und für Wellen mit Keilen:  
Carbon - Alu hochfest

Wählen Sie Ihre Spannart :  
Mit Leisten oder keilen  
Gummi, Alu, Stahl oder  
Spezifisch

Wählen Sie Ihre  
Wellenzapfen : Vierkant,  
Dreikant, Doppelgeometrie  
oder Spezifisch



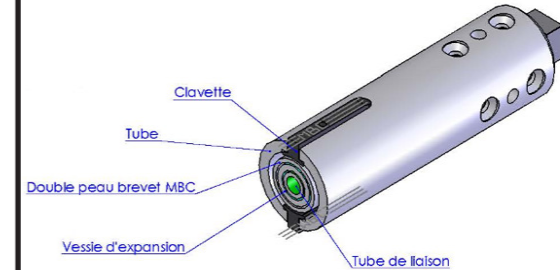
Pneumatische Spannwellen nehmen den Innendurchmesser Ihrer Hülsen auf, um das Auf- und Abwickeln Ihrer Rollen zu ermöglichen.

Als Hersteller bietet Ihnen MBC pneumatische Spannwellen von 1" (25.4mm) bis 35" (900mm) Durchmesser und bis zu 9 m Länge an.

Wir fertigen den Wellenzapfen, den Sie brauchen gemäß Spezifikation für Ihre Anwendung.

## Patent MBC

Spannwelle mit stollen



### Robust

Schützt des Zentralschlauchs durch doppelte Haut Exklusives patent MBC Guttin

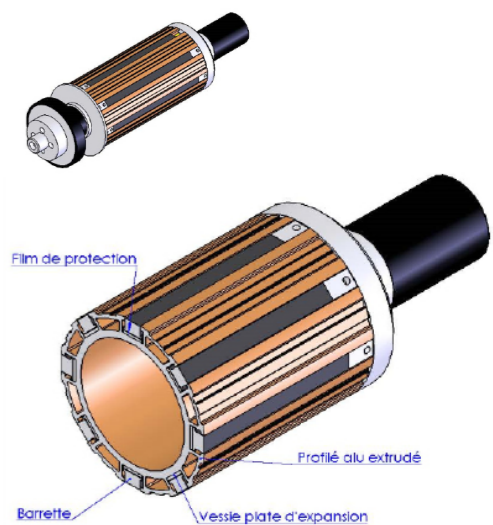


### Leichtere Wartung

Die keile fallen nicht aufgrund der zweiten Haut!  
Sie gewinnen ca. 45 Min beim tausch des Schlauches

## Konzeption

Spannwelle mit Leisten



### Spannköpfe



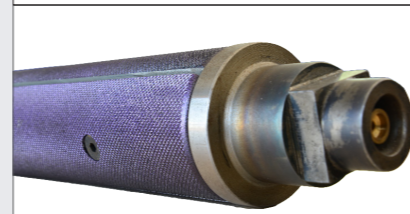
- Frei tragend
- Robust und angepaßt
- Fixe Welle

### Spannmuffen



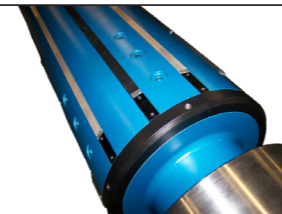
- Schnell zu nutzen
- Wechsel des Durchmessers
- Leichtes Umspannen von 74 auf 150 mm

### Spannwellen mit Schalen



- Schützt dünne Folien
- Für dünne Hülsen
- Nutzung ohne Hülse

### Papier-Spannwellen



- Spann und Zentrierleisten
- Statisch gewuchertes Rohr
- 1750 m/ min, bis 15 tonnen

### Friktionswellen



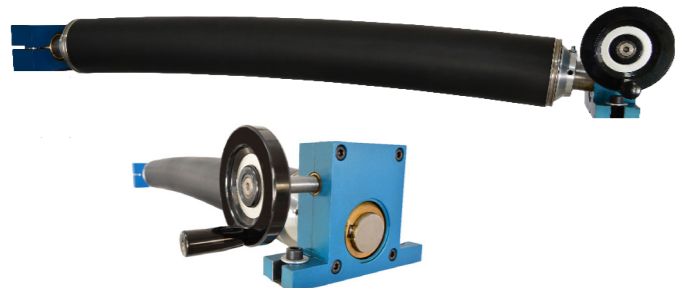
- Mehrspurige
- Friktionsring (kugeln oder klauen)
- Spannung kommt auf jedem bobinaux gleich

# BREITSTRECKWALZEN

Erhalten Sie die beste Breithaltung für Ihr Produkt.

Eine gute Glättung erhalten Sie durch die Auswahl der für Ihr Produkt und die Art der Falten geeigneten Technik. MBC bietet Ihnen 4 anwendungsspezifische Lösungen an.

Bogen oder sog. Bananenwalzen



Lattenbreithalter rostfrei



## Vorteile

- wirken durch Deformation
- der vielseitigste Breithalter (feuchtigkeit, korrosive, Umgebung, usw)
- verstellbarer oder fixer Bogen

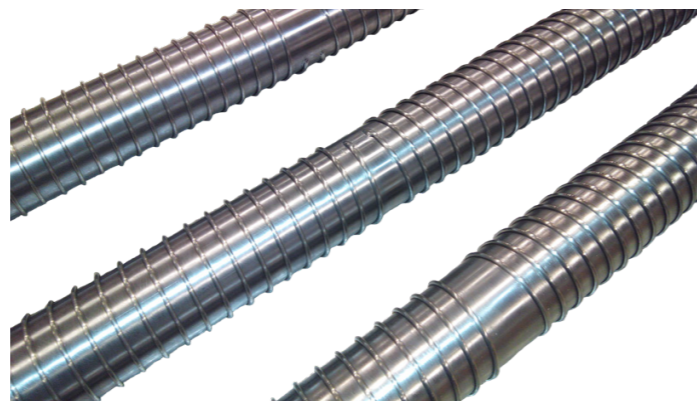
## Vorteile

- wirken durch Breitziehen
- für schwere Bahnen geeignet
- Lattenbezug kann gewählt werden

Schnurbreithalter



Spiralwalzen ( mit aufgelegten oder eingegrästen Spiralen )



## Vorteile

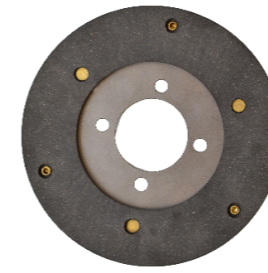
- wirken durch Breitziehen
- ideal für techn. Textilien und empfindliche Ware
- vielseitig ( Folie, Kunststoff, usw )
- verschiedene Schnurausführungen

## Vorteile

- wirken durch Breitziehen ohne beanspruchung
- können an Stelle von Umlenkwalzen eingebaut werden
- Dicke oder Tiefe der Riffelung wählbar
- verfügbare Werkstoffe: Stahl, Alu, Inox oder Gummi
- keine Wartung

MBC realisiert die Reparaturen und die Veränderung von Mantel auf Ihrem ganzen Material

# BREMSEN



Kontrollieren Sie Spannung Ihrer Ware dank der Bremsysteme von MBC. Wir bieten Ihnen manuelle oder pneumatische Bremsen an aus französischer Herstellung und für alle Anwendungen. Nicht mehr Präzision? Dann schlagen wir Ihnen pneumatische Multi-Sattelbremsen oder elektromagnetische Bremsen vor. Zögern Sie nicht, uns anzusprechen!

MONO-DISQUE			BI-DISQUES			MONO-DISQUE			BI-DISQUES		
PUISSANCE	øA	L	PUISSANCE	øA	L	PUISSANCE	øA	L	PUISSANCE	øA	L
40 Nm	145	100	90 Nm	145	125	40 Nm	145	125	90 Nm	145	145
70 Nm	220	100	180 Nm	220	125	70 Nm	220	125	180 Nm	220	145
480 Nm	300	100	900 Nm	300	125	480 Nm	300	125	900 Nm	300	145

**FREIN MBC MANUEL** *MBC Guttin*  
 M.D.M : Mono-disque manuel  
 B.D.M : Bi-disques manuel

**FREIN MBC PNEUMATIQUE** *MBC Guttin*  
 M.D.P : Mono-disque pneumatique  
 B.D.P : Bi-disque pneumatique

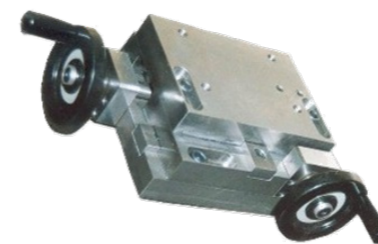
# VERCHIEDENES

Handelsprogramm:  
Antistatik-Stangen und Bahnzugsregelung

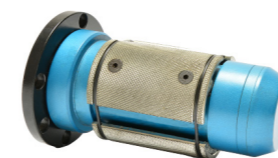
Umlenkwalzen



Axial- bzw. Radial-Schlitten



Mechan. Spannköpfe per Drehmoment spannend



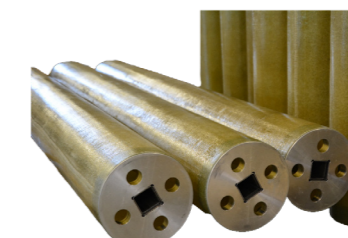
Wagen bzw. Gestelle



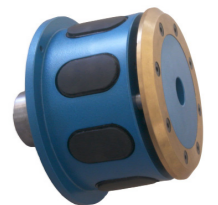
Rollenheber, pneumo-mechanisch oder mechanisch



Hülsen aus FiberglasMe



Mechan. Spannköpfe durch Axialhub spannend



Mechan. Spannköpfe durch Axialhub spannend



Alu-Spannkonen



# Internationale Präsenz



50 Route du Charmay - 38490 CHARANCIEU  
 Tél : + 33 (0) 4 76 32 07 82 - Fax : + 33 (0) 4 76 32 29 56  
 www.guttin.com - mbc@guttin.com



## Geschäftsführung

Fabrice et Stéphane GUTTIN

## Sekretariat

Isabelle LECUYER

## Berater

Christian GUTTIN

## Verkauf

Patrick CREUSET  
 06 61 30 07 83

## Exportassistent

Paloma OLAY

## Verwaltung & Buchhaltung

Stéphane GUTTIN  
 Marie -Blanche GUTTIN

## Technik

Fabrice GUTTIN

Julien GULLON

Gérard REYNAUD

## — Unsere Vertretungen —



SCHWEIZERISCH

CORTECH AG  
 Mr Sandro CORTESI

(tel) 0041 62 752 20 84  
 (fax) 0041 62 752 23 69  
 info@cortechag.ch



NIEDERLANDE

OPENSUPPLY B.V.  
 Mr Erik FRANKE

(tel) 0031 541 700 260  
 (fax) 0031 541 744 025  
 erik@opensupply.eu



USA

LOUIS P. BATSON  
 Incorporated  
 Mr Chuck WITHINGTON

(tel) 001 864 242 5262  
 (fax) 001 864 271 4535  
 chuckw@lpbatson.com



POLEN

ANT MASCHINENHANDEL UG  
 Mr Alex NITUSOV  
 BERLIN

(tel) 0049 30 985 984 26  
 0049 173 272 69 00  
 info@ant-germany.com



TSCHECHIEN

ANT MASCHINENHANDEL UG  
 Mr Alex NITUSOV  
 BERLIN

(tel) 0049 30 985 984 26  
 0049 173 272 69 00  
 info@ant-germany.com



NORD-  
 DEUTSCHLAND

ANT MASCHINENHANDEL UG  
 Mr Alex NITUSOV  
 BERLIN

(tel) 0049 30 985 984 26  
 0049 173 272 69 00  
 info@ant-germany.com



SÜD-  
 DEUTSCHLAND

Mr Juan Jose SANCHEZ  
 KARLSRUHE

(tel) 0049 176 87 55 74 38  
 jsanchez@guttin.com



SPANIEN

BARBANY Maquinaria Textil  
 Mr Rodolf BARBANY

(tel) 0034 93 450 16 87  
 (fax) 0034 93 347 84 54  
 info@barbany.com



ÖSTERREICH

HENNLICH Gmbh & Co KG  
 Mr Andreas HOCHHOLD

(tel) 0043 7712 3163 0  
 (fax) 0043 7712 3163 24  
 andreas.hochhold@hennlich.at